



SUSTENTAÇÃO  
NA BASE



RODÍZIO COM  
ROLAMENTO



SOBREPOSTO

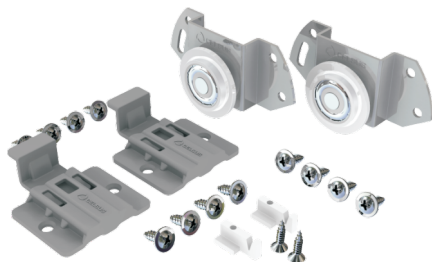


20kg  
CARGA  
MÁXIMA



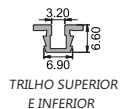
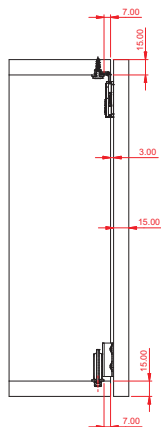
ALTURA DA PORTA =  
VÃO EXTERNO DO  
MÓVEL

## COMPONENTES



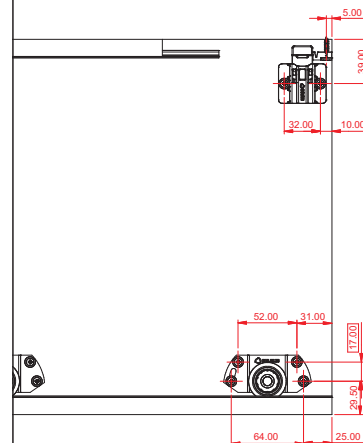
## PASSO 1

REALIZAR AS FURAÇÕES E INSTALAR OS TRILHOS NO MÓVEL.



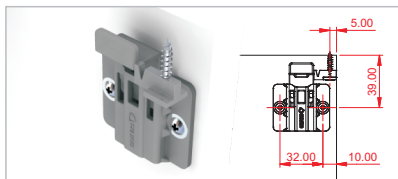
## PASSO 2

FAÇA AS FURAÇÕES NA PORTA, CONFORME AS MEDIDAS ABAIXO E INSTALE A ROLDANA.



### PASSO 3

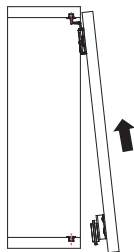
NA PARTE SUPERIOR DA PORTA, REALIZE AS FURAÇÕES, INSTALE AS GUIAS NA PORTA E FREIOS NOS TRILHOS.



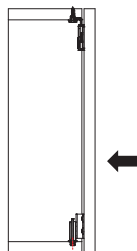
### PASSO 4

MONTAGEM DA PORTA NA CAIXA DO MÓVEL.

ENCAIXE AS GUIAS NO TRILHO SUPERIOR

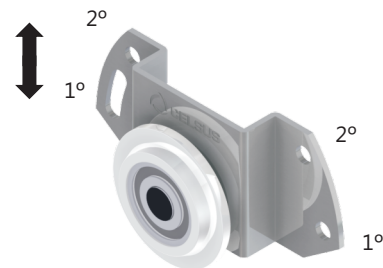


EM SEGUIDA ALINHE A PORTA E ENCAIXE OS RODÍZIOS NO TRILHO INFERIOR.



### PASSO 5

1º INSTALE OS DOIS PARAFUSOS INFERIORES  
2º BUSQUE A REGULAGEM DA PORTA E CONFIRME FIXANDO OS PARAFUSOS SUPERIORES.



DÊ LEVEZA E SEGURANÇA  
AO SEU PROJETO

Rodovia RS 239, 2811  
Bairro São José - Novo Hamburgo - RS  
CEP 93534-635 - Fone: (51) 3593-9755  
vendas@celsus.com.br

[celsus.com.br](http://celsus.com.br)